

Imię i nazwisko:.....

Kod pocztowy: Miejscowość:

Adres:

Telefon:e-mail:

1. Dane ogólne

Średnio-roczne zużycie energii: kWh

Taryfa klienta (G11,G12,G12W,C11) :

Moc zamówiona (obecna wielkość przyłącza) [kW]

2. Panele fotowoltaiczne

Pożądana moc: kWp

Montaż pionowy

Montaż poziomy

3. System montażowy

Montaż: instalacja na dachu instalacja na płaskim dachu instalacja na gruncie

Uwagi:

.....
.....

4. Status projektu

Status nieruchomości: własność najem dzierżawa

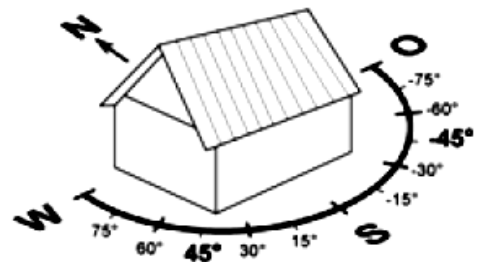
5. Lokalizacja instalacji

Numer działki:

dom mieszkalny budynek przemysłowy budynek gospodarczy

inny:

odchylenie od południa [w stopniach]:



GlobalECO Sp. z o. o.

Biuro handlowe: 81-451 Gdynia, al. Zwycięstwa 96/98 blok IVE/ 223 (Pomorski Park Naukowo-Technologiczny)

Adres siedziby: 80-174 Gdańsk Otomin, ul. Słoneczna 47

Telefon: (+48) 58 746 99 00, e-mail: biuro@globalECO.pl, www.globalECO.pl

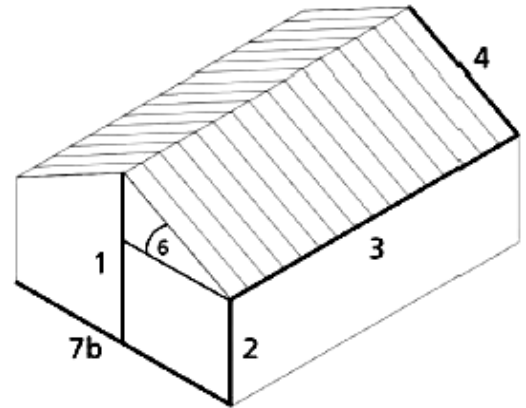
Sąd Rejonowy Gdańsk-Północ, VII Wydział Gospodarczy KRS 0000366545, NIP 586-22-59-572, REGON 221099065 Firma

wchodzi w skład KONSORCJUM ENERGETYCZNEGO – www.konsorcjumenergetyczne.pl

6. Budynek

Dach dwuspadowy (dwupołaciowy)

1. Wysokość budynku [m]:
2. Wysokość do okapu [m]:
3. Długość dachu [m]:
4. Długość krawędzi dachu [m]
5. Długość grzbietu [m]
6. Kąt pochylenia dachu [stopni]
- 7a. Długość [m]
- 7b. Szerokość [m]



dach czterospadowy

dach jednospadowy

dach płaski

Inny :.....

7. Poszycie dachu

dachówka gont dachówka karpiówka papa bitumiczna folia PVC

inne

wiek: lat.

8. Konstrukcja dachu

Krokwie Łaty

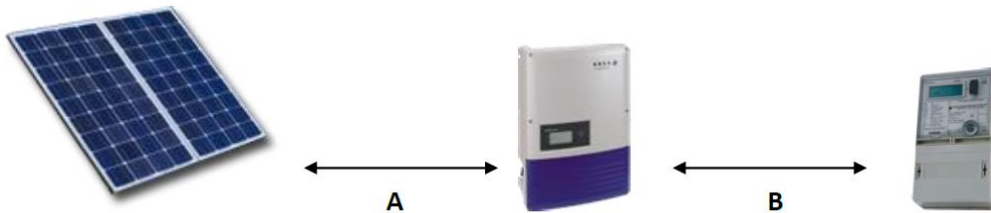
A odległość pomiędzy krokwiami/łatami [mm]

B wysokość krokwi/łat [mm]

C szerokość krokwi/łat [mm]

Materiał: drewno stal beton inne:

9. Długości przewodów przyłączeniowych



10. Komentarze

.....
.....
.....

UWAGA !!!

WYPEŁNIONĄ ANKIETĘ WRAZ ZE SKANEM (ZDJĘCIEM) FAKTUR ZA ENERGIĘ ELEKTRYCZNĄ PROSZĘ PRZESŁAĆ NA ADRES PUCK@GLOBALECO.PL

Osoby do kontaktu:

inż. Michał Rybiński – /Doradca Techniczno-Handlowy/ tel. 570 757 006

inż. Mikołaj Fularczyk - /Doradca Techniczno-Handlowy/ tel. 502 757 002

inż. Łukasz Kiedrowski - /Doradca Techniczno-Handlowy/ tel. 574 345 970